

Для входа в Электронную библиотеку научно-технической библиотеки (НТБ) академии необходимо:

1. Войти на страницу научно-технической библиотеки сайта академии
2. Электронная библиотека состоит: Электронный каталог (ЭК), Электронные документы, Личный кабинет.

Электронный каталог (ЭК)


ПОИСК ИНФОРМАЦИИ

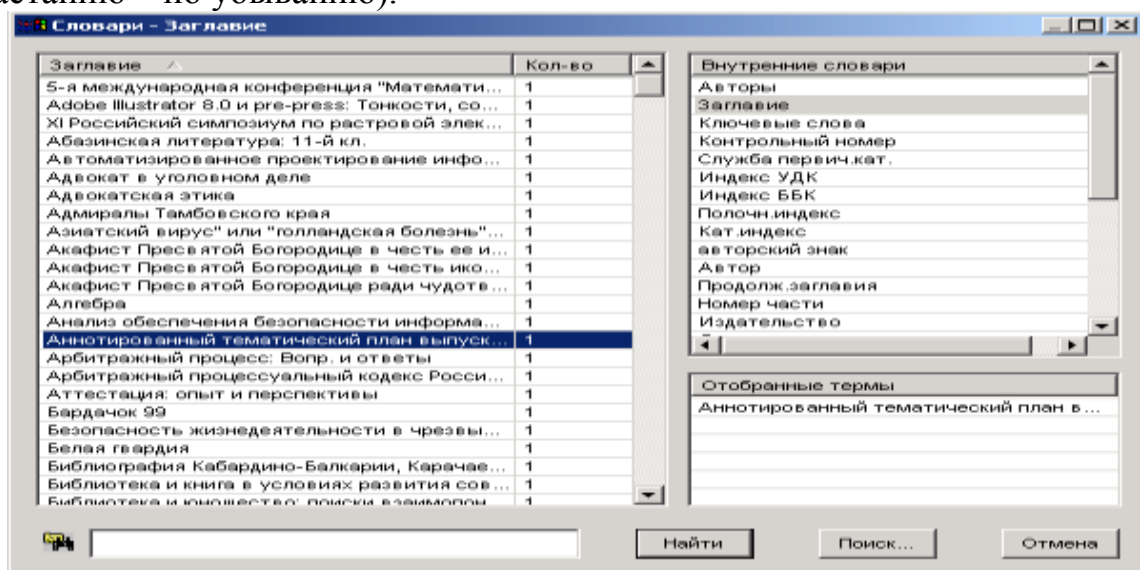
ВИДЫ ПОИСКА

В АИБС «МАРК-SQL» реализовано несколько видов поиска:

- По словарям
- Расширенный

ПОИСК ПО СЛОВАРЯМ

Выход в режим поиска по словарям осуществляется выполнением команд **Документ->Поиск по словарям** или нажатием значка  на панели инструментов. Сначала выбирается словарь, внутри которого будем проводить поиск. Список словарей выбирается в области **Внутренние словари** (словари заглавий, авторов, ключевых слов, полочных индексов и т.д.). Для задания сортировки надо нажать левой клавишей мыши на заголовок колонки. При вторичном нажатии на заголовок колонки меняется направление сортировки (по возрастанию – по убыванию).

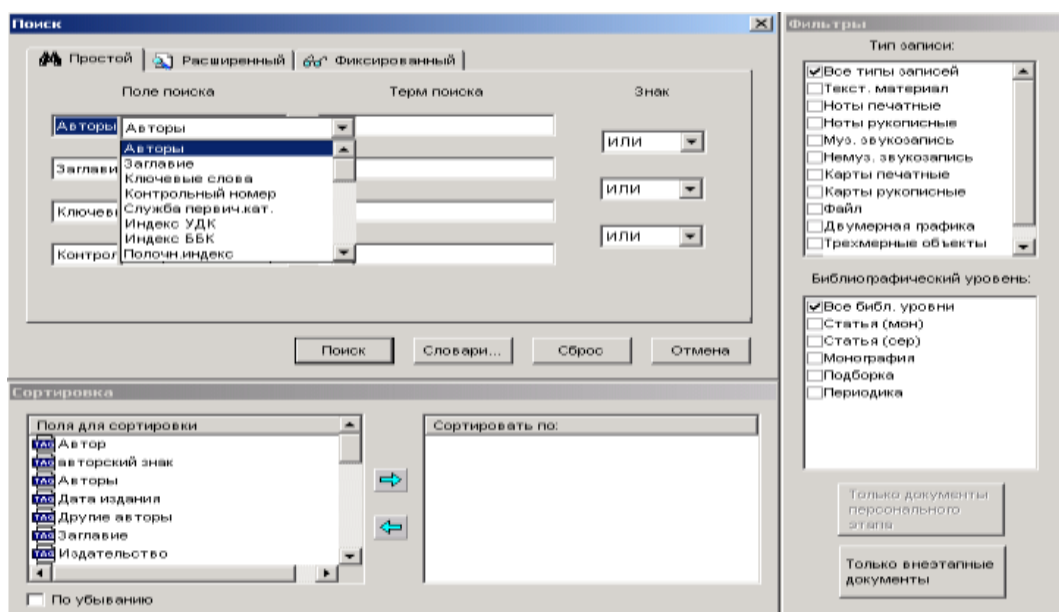


Чтобы осуществить поиск по текущему словарю надо в строке ввода, расположенной ниже окна списка термов, ввести начальные буквы термина, который необходимо найти. В этом случае на экран будут выдаваться значения словаря, которые по алфавиту больше или равны введенному. Если ввести

первым символ «*», то будут выдаваться только те значения словаря, которые содержат внутри себя введенный терм. Для того чтобы произвести поиск по словарям, необходимо отобрать нужные термы из списка термов текущего словаря в список отобранных термов. Отбирать термы можно из разных словарей. Отобрать терм можно двумя способами:

1. Дважды щелкнуть левой кнопкой мыши на терм в окне списка термов.
2. Нажать левой кнопкой мыши на нужный терм и, не отпуская кнопку, перетащить его в список отобранных термов. После того, как термы отобраны, нужно нажать кнопку «Найти».

РАСШИРЕННЫЙ ПОИСК



Возможен вариант, когда для поиска указывается несколько термов и внутри термов встречаются пробелы. Тогда между ними необходимо использовать разделители. В качестве разделителя используется пробел, если задаваемый терм состоит из одного слова, и запятая, если терм состоит из нескольких слов. В запросе могут быть определены один или несколько подзапросов, объединенных логическими операциями (И / ИЛИ / И НЕ).

Электронные документы

Частично выставлен список полнотекстовых электронных документов преподавателей академии. Доступ к полнотекстовым электронным документам с компьютеров НТБ.

Личный кабинет

Для входа в «Личный кабинет» необходимо набрать в поле «Читатель» свою фамилию и номер читательского билета.

Войдя в «Личный кабинет» вы увидите:

- список выданных книг;
- список заказанных книг;
- список отобранных книг.